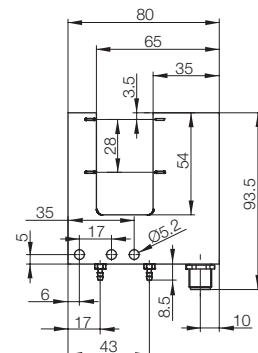
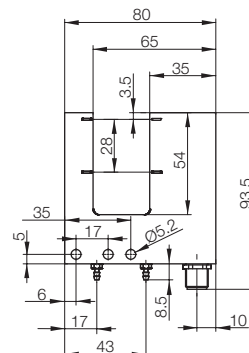
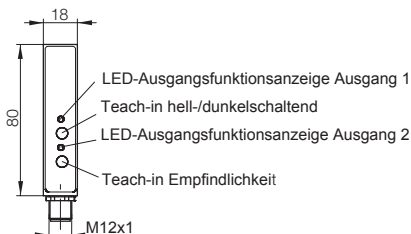
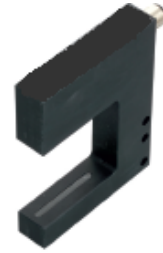
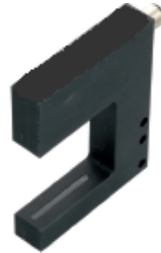
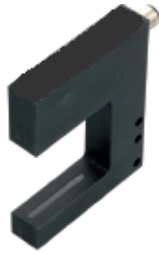




Serie	<b>Analog</b>		<b>Analog</b>
Gabelweite	<b>30 mm</b>		<b>30 mm</b>
Gabeltiefe	<b>54 mm</b>		<b>54 mm</b>
PNP 2	Öffner/	<b>Artikel-Nr.</b>	<b>15857</b>
Schaltausgänge	Schließer	Typenbezeichnung	<b>OGSA 030-2-ST4</b>
PNP 1 Analog- und 1 Schalt-/	Öffner/	<b>Artikel-Nr.</b>	<b>15858</b>
Fehlerausgang	Schließer	Typenbezeichnung	<b>OGSA 030-I-ST4</b>
PNP 2 Schaltausgänge	Öffner/	<b>Artikel-Nr.</b>	<b>auf Anfrage</b>
mit DSC	Schließer	Typenbezeichnung	<b>auf Anfrage</b>
Betriebsspannung $U_B$	18...30 V DC		18...30 V DC
Leerlaufstrom $I_0$ max.	≤ 20 mA		≤ 20 mA
Ausgangsstrom	100 mA		100 mA
Analogausgang			4...20 mA
Schaltungsart	hell/dunkel (umschaltbar)		hell/dunkel (umschaltbar)
Verpolungssicher/kurzschlussfest	ja/ja		ja/ja
Einstellungen	Teach-in		Teach-in
Lichtsender, Lichtart	Rotlicht		Rotlicht
Wellenlänge	633 nm		633 nm
Auflösung (kleinstes erkennbares Teil)	≤ 80 µm		≤ 80 µm
Wiederholgenauigkeit	0,15 mm		0,15 mm
Schalthyterese	< 0,4 mm		< 0,4 mm
Ausgangsfunktionsanzeige	2× LED gelb		2× LED gelb
Ansprechzeit	2 ms		2 ms
Schaltfrequenz	500 Hz		500 Hz
Messfeldlänge	28 mm		28 mm
Schutzart nach IEC 60529	IP 67		IP 67
Umgebungstemperatur $T_a$	-5...+55°C		-5...+55°C
Fremdlichtgrenze nach	EN 60947-5-2		EN 60947-5-2
Werkstoff	Gehäuse	AL eloxiert	AL eloxiert
	Optische Fläche	PMMA	PMMA
Anschluss	M12-Steckverbinder, 4-polig		M12-Steckverbinder, 4-polig





Analog  
30 mm  
54 mm

Analog  
50 mm  
54 mm

Analog  
50 mm  
54 mm

Analog  
50 mm  
54 mm

**15860**  
**OGSA 050-2-ST4**

**15859**  
**OGSA 030-V-ST4**

**15861**  
**OGSA 050-I-ST4**

**15862**  
**OGSA 050-V-ST4**

auf Anfrage

18...30 V DC

≤ 20 mA

100 mA

0...10 V DC

hell/dunkel (umschaltbar)

ja/ja

Teach-in

Rotlicht

633 nm

≤ 80 µm

0,15 mm

< 0,4 mm

2× LED gelb

2 ms

500 Hz

28 mm

IP 67

-5...+55°C

EN 60947-5-2

AL eloxiert

PMMA

M12-Steckverbinder, 4-polig

18...30 V DC

≤ 20 mA

100 mA

hell/dunkel (umschaltbar)

ja/ja

Teach-in

Rotlicht

633 nm

≤ 80 µm

0,15 mm

< 0,4 mm

2× LED gelb

2 ms

500 Hz

28 mm

IP 67

-5...+55°C

EN 60947-5-2

AL eloxiert

PMMA

M12-Steckverbinder, 4-polig

18...30 V DC

≤ 20 mA

100 mA

4...20 mA

hell/dunkel (umschaltbar)

ja/ja

Teach-in

Rotlicht

633 nm

≤ 80 µm

0,15 mm

< 0,4 mm

2× LED gelb

2 ms

500 Hz

28 mm

IP 67

-5...+55°C

EN 60947-5-2

AL eloxiert

PMMA

M12-Steckverbinder, 4-polig

18...30 V DC

≤ 20 mA

100 mA

0...10 V DC

hell/dunkel (umschaltbar)

ja/ja

Teach-in

Rotlicht

633 nm

≤ 80 µm

0,15 mm

< 0,4 mm

2× LED gelb

2 ms

500 Hz

28 mm

IP 67

-5...+55°C

EN 60947-5-2

AL eloxiert

PMMA

M12-Steckverbinder, 4-polig

